



Comune di ACRI

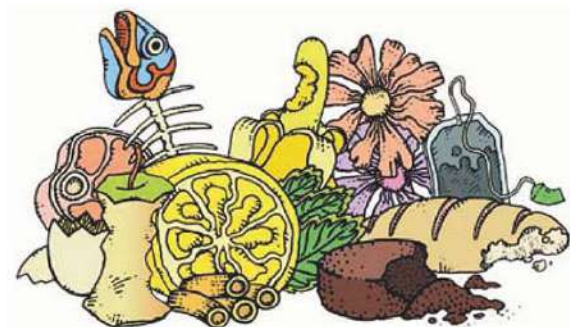


## SI PUÒ CONFERIRE

Scarti della cucina (bucce, pane secco, avanzi di cibo), alimenti (sia crudi che cucinati), avanzi di pasti, biscotti, bucce di frutta, capelli, carne, fiori recisi e secchi, fondi di tè o caffè, frutta / formaggi, gusci d'uovo, noccioli, ossi, paglia, pane, piccole quantità di segatura, semi, stuzzicadenti, tappi in sughero, torsoli, tovaglioli di carta, carne e ossa, pesce e lische, cenere di legna spenta, alimenti deteriorati.

## NON SI PUÒ CONFERIRE

Metalli, materiale non degradabile, Pannolini, assorbenti, gusci di cozze, mozziconi di sigarette, oli e grassi.



FRAZIONE ORGANICA